



ИВАНОВСКАЯ ОБЛАСТЬ
АДМИНИСТРАЦИЯ ЮЖСКОГО МУНИЦИПАЛЬНОГО РАЙОНА

ПОСТАНОВЛЕНИЕ

от 02.03.2020 № 160-п

г. Южа

Об установлении публичного сервитута в отношении земельных участков, расположенных на территории Талицко-Мугреевского сельского поселения Южского района Ивановской области в целях размещения объектов электросетевого хозяйства

Рассмотрев ходатайство АО «Объединенные электрические сети», адрес местонахождения: г. Иваново, ул. Новая, д. 15 (ОГРН 1093706000960, ИНН 3706016431), руководствуясь Земельным кодексом Российской Федерации, Федеральным законом от 06.10.2003 № 131-ФЗ «Об общих принципах организации местного самоуправления в Российской Федерации», ст. 30 Устава Южского муниципального района, Администрация Южского муниципального района **п о с т а н о в л я е т**:

1. Установить в пользу АО «Объединенные электрические сети» публичный сервитут в отношении земельных участков, расположенных на территории Талицко-Мугреевского сельского поселения Южского района Ивановской области, в целях размещения объектов - электросетевой комплекс № 3 (приложение № 1).

Срок действия публичного сервитута – 49 лет.

2. Определить следующие границы публичного сервитута, установленного в п. 1 настоящего постановления:

2.1. В отношении земельных участков, указанных в приложении № 1 к настоящему Постановлению, границы сервитута устанавливаются в соответствии со Схемами расположения границ (сферы действия) публичного сервитута (приложения №№ 2-9).

3. Ограничения в использовании земельных участков, в отношении которых установлен публичный сервитут, устанавливаются согласно Постановления Правительства Российской Федерации от 24.02.2009 № 160 «О порядке установления охранных зон объектов электросетевого

хозяйства и особых условий земельных участков, расположенных в границах таких зон».

4. Плата за публичный сервитут не устанавливается согласно п. 4 ст. 3.6 Федерального закона от 25.10.2001 №137-ФЗ «О введении в действие Земельного кодекса Российской Федерации».

5. Опубликовать настоящее постановление в официальном издании «Правовой Вестник Южного муниципального района» и разместить на официальных сайтах Южного муниципального района <http://www.yuzha.ru> и Талицко-Мугреевского сельского поселения Южного района Ивановской области <http://talici-adm.ru/> в информационно-телекоммуникационной сети «Интернет».

Глава Южного муниципального района



В.И. Оврашко

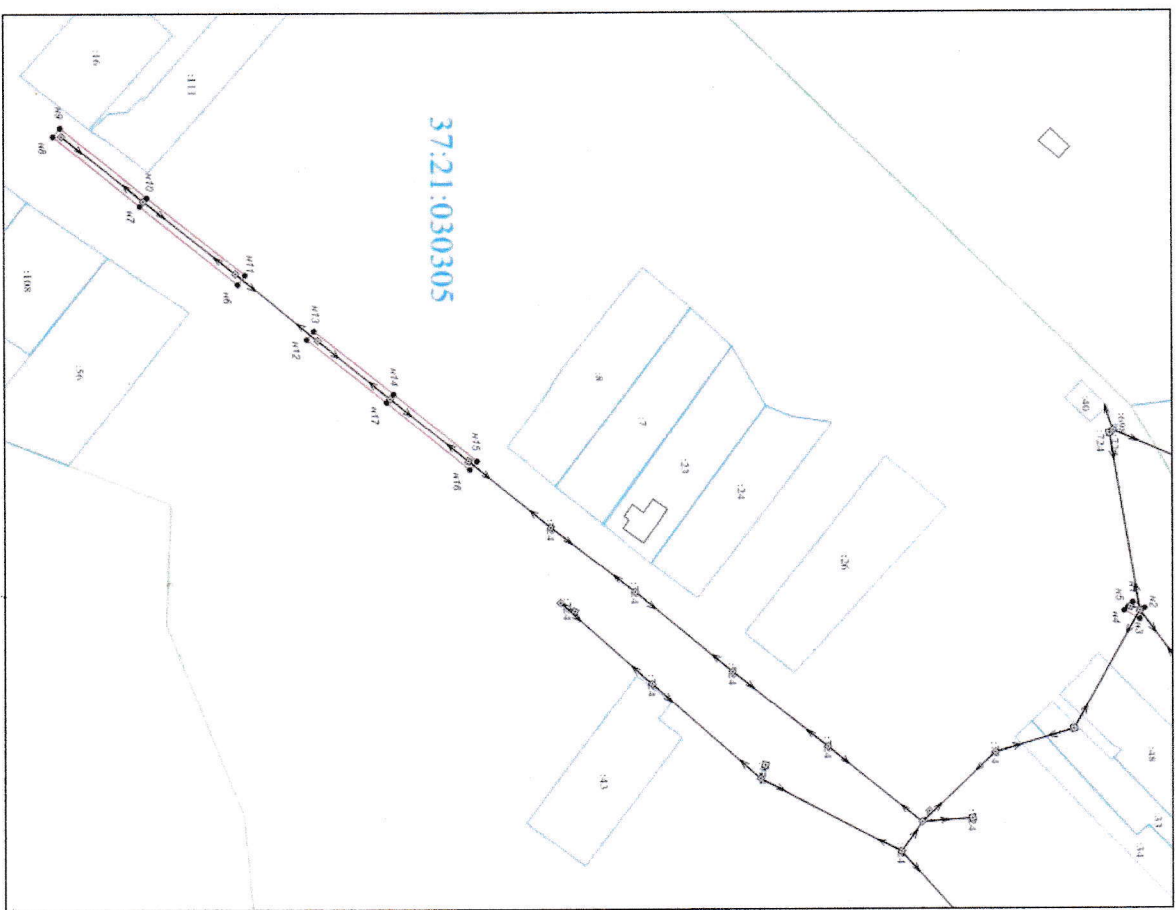
к постановлению Администрации Южского

муниципального района
от 02.03.2020 № 160-нПеречень земельных участков, в отношении которых устанавливается
публичный сервитут

№ п/п	Местоположение земельного участка	Кадастровый номер квартал	Площадь планируемого публичного сервитута, кв. м
ЭСК № 3, объект «Талицы» (лит. III)			
1.	Ивановская область, Южский район, с. Талицы	37:21:030305	652
2.	Ивановская область, Южский район, с. Талицы	37:21:030304	804
3.	Ивановская область, Южский район, с. Талицы	37:21:030304	63
4.	Ивановская область, Южский район, с. Талицы	37:21:030304	37
5.	Ивановская область, Южский район, с. Талицы	37:21:030301	150
6.	Ивановская область, Южский район, с. Талицы	37:21:030304	20
7.	Ивановская область, Южский район, с. Талицы	37:21:030302	25
8.	Ивановская область, Южский район, с. Талицы	37:21:030302	13

Схема расположения границ (сферы действия) публичного сервитута, устанавливаемого в целях размещения объекта электросетевого хозяйства КВЛ-0,4 кВ от ТП-4, входящего в состав ЭСК№3, объект "Талицы" - лит III.

Адрес (местоположение): Ивановская область, Южский район, с. Талицы
Площадь планируемого публичного сервитута: 652,0 кв. м.
Категория земель: земли населенных пунктов



Масштаб 1:2500

Координаты поворотных точек границ сервитута
Система координат: СК 1963 г.

Обозначение характерных точек границ	Координаты, м	
	X	Y
1	6252014.04	2298384.18
н6	6252014.04	2298384.18
н7	6251979.67	2298356.77
н8	6251949.20	2298332.24
н9	6251951.71	2298329.12
н10	6251982.15	2298353.63
н11	6252016.66	2298381.02
н6	6252014.04	2298384.18
н1	6252328.21	2298496.67
н2	6252332.57	2298499.02
н3	6252330.80	2298502.61
н4	6252325.34	2298499.80
н5	6252326.48	2298498.57
н1	6252328.21	2298496.67
н12	6252038.01	2298403.69
н13	6252040.67	2298400.58
н14	6252068.52	2298422.74
н15	6252097.96	2298446.28
н16	6252095.46	2298449.41
н17	6252066.03	2298425.87
н12	6252038.01	2298403.69

Условные обозначения:

- зона планируемой границы сферы действия публичного сервитута
- границы существующих земельных участков
- 292 - кадастровый номер земельного участка
- 37:21:030305 - номер кадастрового квартала
- - характерная точка границы, сведения о которой достаточны для определения ее местоположения
- 1, 2, 3... - номер характерной точки границы, сведения о которой достаточны для определения ее местоположения

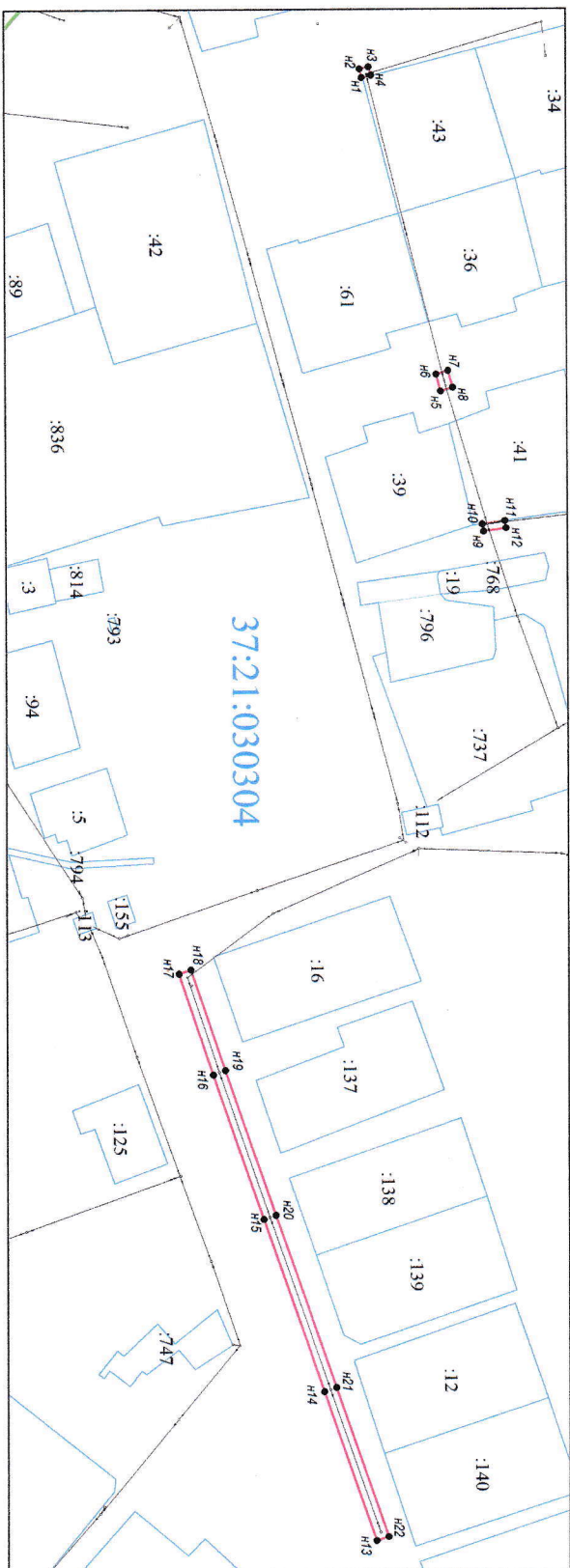
Схема расположения Границ (сферы действия) публичного сервитута, устанавливаемого в целях размещения объекта электроосветового хозяйства КВЛ-0,4 кВ от ТП-5, входящего в состав ЭСК№3, объект "Талицы" - лит III.

Координаты поворотных точек границ сервитута
Система координат: СК 1963 г.

Адрес (местоположение): Ивановская область, Южский район, с.Талицы

Площадь планируемого публичного сервитута: 804,0 кв. м.

Категория земель: земли населенных пунктов



Мащтаб 1:3000

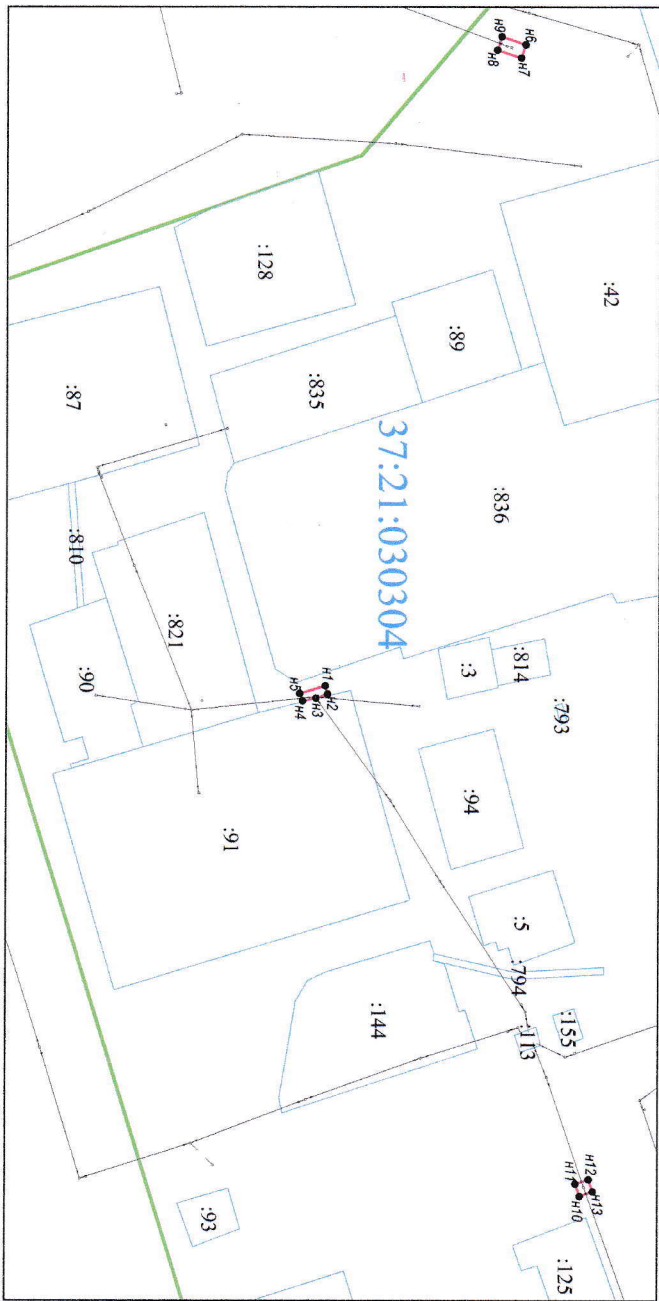
Условные обозначения:

- зона планируемой границы сферы действия публичного сервитута
- границы существующих земельных участков
- кадастровый номер земельного участка
- 37:21:030304 — номер кадастрового квартала
- — характерная точка границы, сведения о которой достаточны для определения ее местоположения
- 1, 2, 3, ... — номер характерной точки границы, сведения о которой достаточны для определения ее местоположения

Обозначение характерных точек границ	Координаты, м	
	X	Y
1	2	3
n1	6253092.99	2297950.81
n2	6253092.35	2297948.10
n3	6253095.21	2297947.42
n4	6253095.88	2297950.12
n1	6253092.99	2297950.81
n5	6253117.59	2298049.73
n6	6253116.11	2298044.40
n7	6253119.96	2298043.33
n8	6253121.44	2298048.66
n5	6253117.59	2298049.73
n9	6253130.97	2298093.89
n10	6253130.65	2298091.52
n11	6253137.73	2298090.57
n12	6253138.04	2298092.80
n9	6253130.97	2298093.89
n13	6253096.36	2298411.67
n14	6253079.95	2298364.50
n15	6253060.93	2298310.20
n16	6253045.07	2298264.63
n17	6253034.28	2298232.81
n18	6253038.06	2298231.53
n19	6253048.85	2298263.33
n20	6253064.71	2298308.87
n21	6253083.73	2298363.17
n22	6253100.14	2298410.36
n13	6253096.36	2298411.67

Схема расположения границ (сферы действия) публичного сервитута, устанавливаемого в целях размещения объекта электросетевого хозяйства КВЛ-0,4 кВ от ТП-6, входящего в состав ЭСК№3, объект "Талицы" - лит III.

Адрес (местоположение): Ивановская область, Южский район, с.Талицы
Площадь планируемого публичного сервитута: 63,0 кв. м.
Категория земель: земли населенных пунктов



Масштаб 1:3500

Условные обозначения:

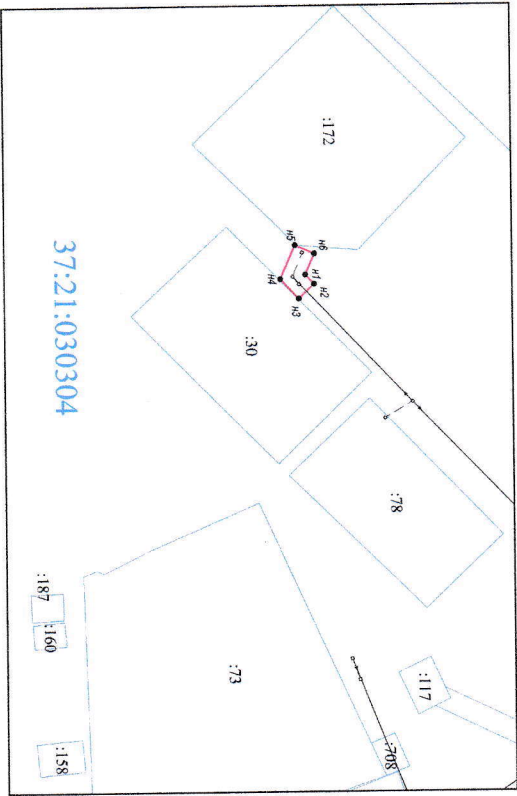
- зона планируемой границы сферы действия публичного сервитута
- границы существующих земельных участков
- 292
- кадастровый номер земельного участка
- 37:21:030304 - номер кадастрового квартала
- характерная точка границы, сведения о которой достаточны для определения ее местоположения
- 1, 2, 3... - номер характерной точки границы, сведения о которой достаточны для определения ее местоположения

Координаты поворотных точек границ сервитута
Система координат: СК 1963 г.

Обозначение характерных точек Границ	Координаты, м	
	X	Y
1	2	3
н6	6253003.03	2297931.37
н7	6253001.78	2297935.17
н8	6252994.89	2297932.91
н9	6252996.14	2297929.11
н6	6253003.03	2297931.37
н1	6252945.78	2298115.26
н2	6252946.48	2298117.65
н3	6252943.11	2298118.83
н4	6252939.26	2298119.60
н5	6252938.39	2298117.46
н1	6252945.78	2298115.26
н10	6253019.51	2298261.46
н11	6253018.29	2298257.95
н12	6253022.07	2298256.65
н13	6253023.29	2298260.15
н10	6253019.51	2298261.46

Схема расположения границ (сферы действия) публичного сервитута, устанавливаемого в целях размещения объекта электросетевого хозяйства КВЛ-0,4 кВ от ТП-11, входящего в состав ЭСК№3, объект "Талицы" - лит III.

Адрес (местоположение): *Ивановская область, Южский район, с.Талицы*
Площадь планируемого публичного сервитута: 37,0 кв. м.
Категория земель: земли населенных пунктов



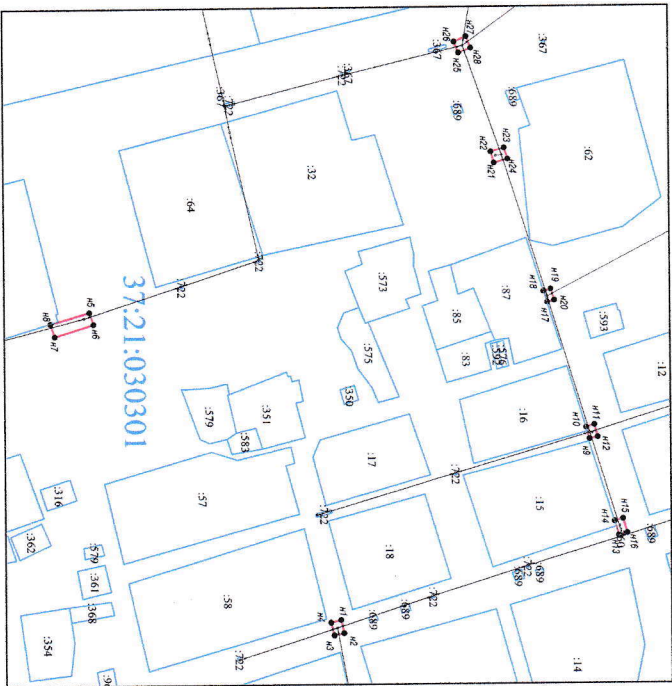
- Условные обозначения:**
- зона планируемой границы сферы действия публичного сервитута
 - границы существующих земельных участков
 - 292 - кадастровый номер земельного участка
 - 37:21:030304 - номер кадастрового квартала
 - характеристика точки границы, сведения о которой достаточны для определения ее местоположения
 - 1, 2, 3, ... - номер характеристической точки границы, сведения о которой достаточны для определения ее местоположения

Координаты поворотных точек границ сервитута
Система координат: СК 1963 г.

Обозначение характерных точек границ	Координаты, м	
	X	Y
1	2	3
n1	6253374.08	2297669.96
n2	6253375.73	2297671.69
n3	6253372.84	2297674.45
n4	6253369.34	2297670.78
n5	6253372.16	2297664.42
n6	6253375.82	2297666.05
n1	6253374.08	2297669.96

Схема расположения границ (сферы действия) публичного сервитута, устанавливаемого в целях размещения объекта электросетевого хозяйства КВЛ-0,4 кВ от ТП-12, входящего в состав ЭСК№3, объект "Талицы" - лит III.

Адрес (местоположение): Ивановская область, Южеский район, с.Талицы
Площадь планируемого публичного сервитута: 150,0 кв. м.
Категория земель: земли населенных пунктов



Масштаб 1:2000

Условные обозначения:

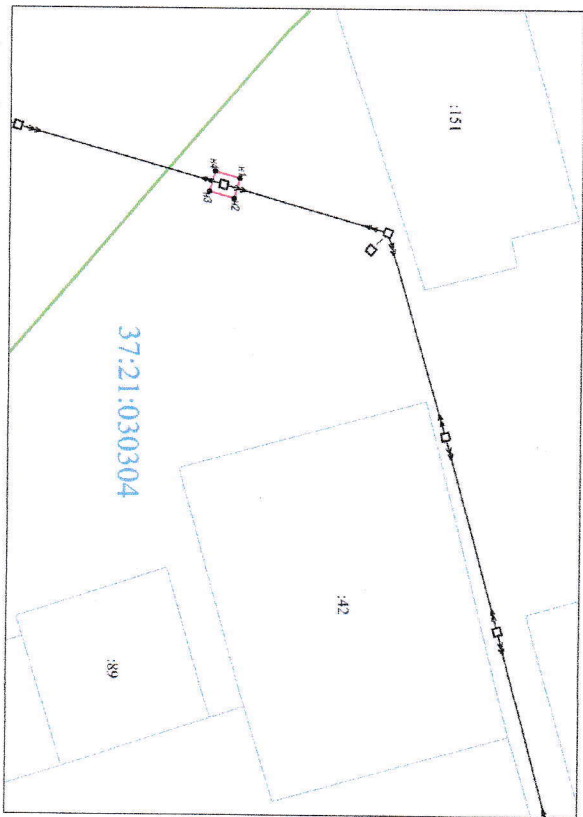
- зона планируемой границы сферы действия публичного сервитута
- границы существующих земельных участков
- кадастровый номер земельного участка
- 37:21:030301 - номер кадастрового квартала
- характерная точка границы, сведения о которой достаточны для определения ее местоположения
- 2, 3... - номер характерной точки границы, сведения о которой достаточны для определения ее местоположения

Координаты поворотных точек границ сервитута
Система координат: СК 1963 г.

Обозначение характерных точек границ	Координаты, м	
	Х	У
1	2	3
н1	6252998.38	2297597.36
н2	6252996.85	2297593.67
н3	6253000.92	2297591.92
н4	6253002.44	2297595.77
н1	6252998.38	2297597.36
н5	6252956.99	2297789.21
н6	6252958.00	2297793.65
н7	6252954.63	2297794.46
н8	6252953.54	2297790.10
н5	6252956.99	2297789.21
н9	6252871.76	2297684.38
н10	6252873.20	2297688.41
н11	6252859.98	2297692.44
н12	6252858.50	2297688.20
н9	6252871.76	2297684.38
н13	6253041.86	2297728.42
н14	6253040.84	2297724.55
н15	6253043.57	2297723.67
н16	6253044.66	2297727.80
н13	6253041.86	2297728.42
н17	6253051.62	2297761.25
н18	6253050.22	2297756.47
н19	6253053.09	2297755.62
н20	6253054.53	2297760.49
н17	6253051.62	2297761.25
н21	6253027.82	2297682.29
н22	6253026.55	2297678.50
н23	6253029.09	2297677.79
н24	6253030.26	2297681.57
н21	6253027.82	2297682.29
н25	6253010.07	2297634.81
н26	6253009.00	2297630.96
н27	6253013.50	2297629.67
н28	6253014.74	2297633.52
н25	6253010.07	2297634.81

Схема расположения границ (сферы действия) публичного сервитута, устанавливаемого в целях размещения объекта электросетевого хозяйства КВЛ-6кВ ф.601 (пост. №48-КТП №11), входящего в состав ЭСК №3, объект "Талицы" - лит III.

Адрес (местоположение): Ивановская область, Южский район, с.Талицы
Площадь планируемого публичного сервитута: 20,0 кв. м.
Категория земель: земли населенных пунктов



Масштаб 1:1000

Условные обозначения:

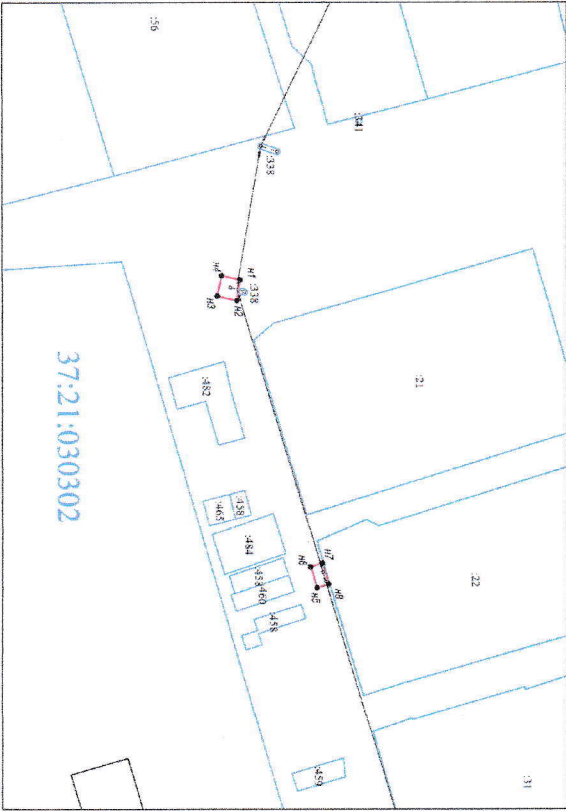
- зона планируемой границы сферы действия публичного сервитута
- границы существующих земельных участков
- кадастровый номер земельного участка
- кадастровый номер земельного участка
- характеристика точки границы, сведения о которой достаточны для определения ее местоположения
- номер характерной точки границы, сведения о которой достаточны для определения ее местоположения

Координаты поворотных точек границ сервитута
Система координат: СК 1963 г.

Обозначение характерных точек границ	Координаты, м	
	X	Y
1	2	3
n1	6253006.92	2297921.12
n2	6253005.86	2297924.98
n3	6253001.11	2297923.67
n4	6253002.17	2297919.81
n1	6253006.92	2297921.12

Схема расположения границ (сферы действия) публичного сервитута, устанавливаемого в целях размещения объекта электросетевого хозяйства КВЛ-6кВ ф.602 (п.ст.48-кпг №3, ТП4), входящего в состав ЭСК№3, объект "Талицы" - лит III.

Адрес (местоположение): *Ленинградская область, Южский район, с.Талицы*
Площадь планируемого публичного сервитута: 25,0 кв. м.
Категория земель: земли населенных пунктов



Масштаб 1:1000

Условные обозначения:

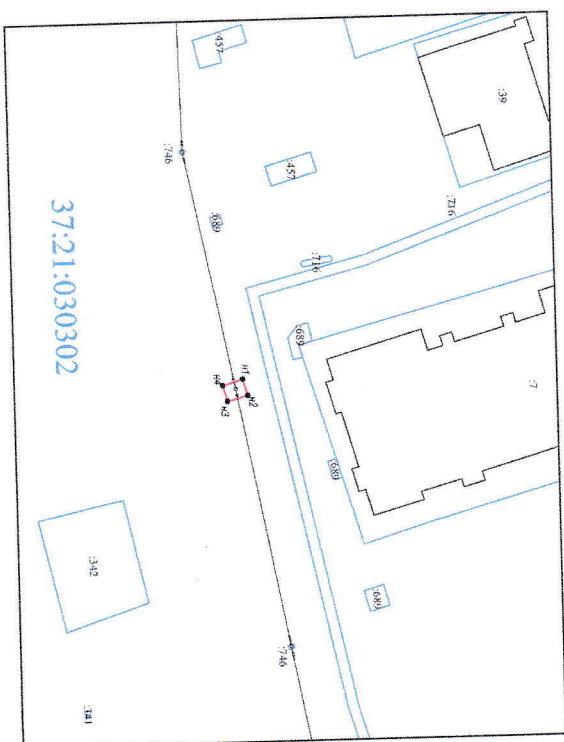
- зона планируемой границы сферы действия публичного сервитута
- границы существующих земельных участков
- 292 - кадастровый номер земельного участка
- 37:21:030302 - номер кадастрового квартала
- - характерная точка границы, сведения о которой достаточны для определения ее местоположения
- 1, 2, 3, ... - номер характерной точки границы, сведения о которой достаточны для определения ее местоположения

Координаты поворотных точек границ сервитута
Система координат: СК 1963 г.

Обозначение характерных точек границ	Координаты, м	
	X	Y
1	2	3
n1	6252604.79	2298093.85
n2	6252604.18	2298097.81
n3	6252600.38	2298096.97
n4	6252601.26	2298093.07
n1	6252604.79	2298093.85
n5	6252619.53	2298152.99
n6	6252618.32	2298149.00
n7	6252620.64	2298148.29
n8	6252621.87	2298152.29
n5	6252619.53	2298152.99

Схема расположения границ (сферы действия) публичного сервитута, устанавливаемого в целях размещения объекта электросетевого хозяйства КВЛ-6кВ ф.604 (л/ст.№48-КТП №2), входящего в состав ЭСК№3, объект "Талицы" - лит III.

Адрес (местоположение): Ивановская область, Южеский район, с.Талицы
 Площадь планируемого публичного сервитута: 13,0 кв. м.
 Категория земель: земли населенных пунктов



Масштаб 1:1000

Условные обозначения:

- зона планируемой границы сферы действия публичного сервитута
- граница существующих земельных участков
- 292 - кадастровый номер земельного участка
- 37:21:030302 - номер кадастрового координата
- характеристика точки границы, сведения о которой достаточны для определения ее местоположения
- номер характерной точки границы, сведения о которой достаточны для определения ее местоположения

Координаты поворотных точек границ сервитута
 Система координат: СК 1963 г.

Обозначение характерных точек границы	Координаты, м	
	X	Y
1	2	3
n1	6252775.25	2298268.05
n2	6252776.12	2298271.13
n3	6252772.26	2298272.17
n4	6252771.43	2298269.19
n1	6252775.25	2298268.05