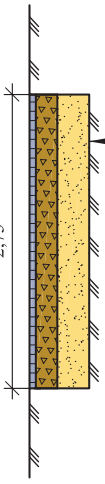
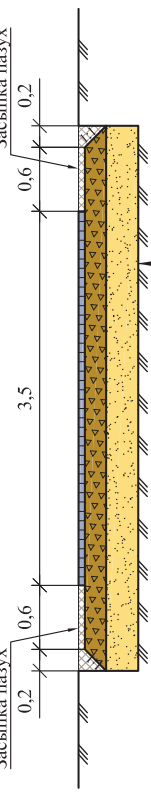


Конструкция дорожной одежды проезда перед домом



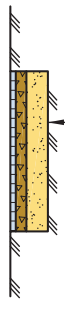
- Уплотнённый грунт - 0,30
- Песок по ГОСТ 8736-2014 - 0,30
- Щебень фракционный М 600 по ГОСТ 8267-93 - 0,20
- Горячий плотный а/б тип В марки II по ГОСТ 9128-2013 - 0,06

Конструкция дорожной одежды проезда сбоку дома



- Уплотнённый грунт - 0,30
- Песок по ГОСТ 8736-2014 - 0,30
- Щебень фракционный М 600 по ГОСТ 8267-93 - 0,20
- Горячий плотный а/б тип В марки II по ГОСТ 9128-2013 - 0,06

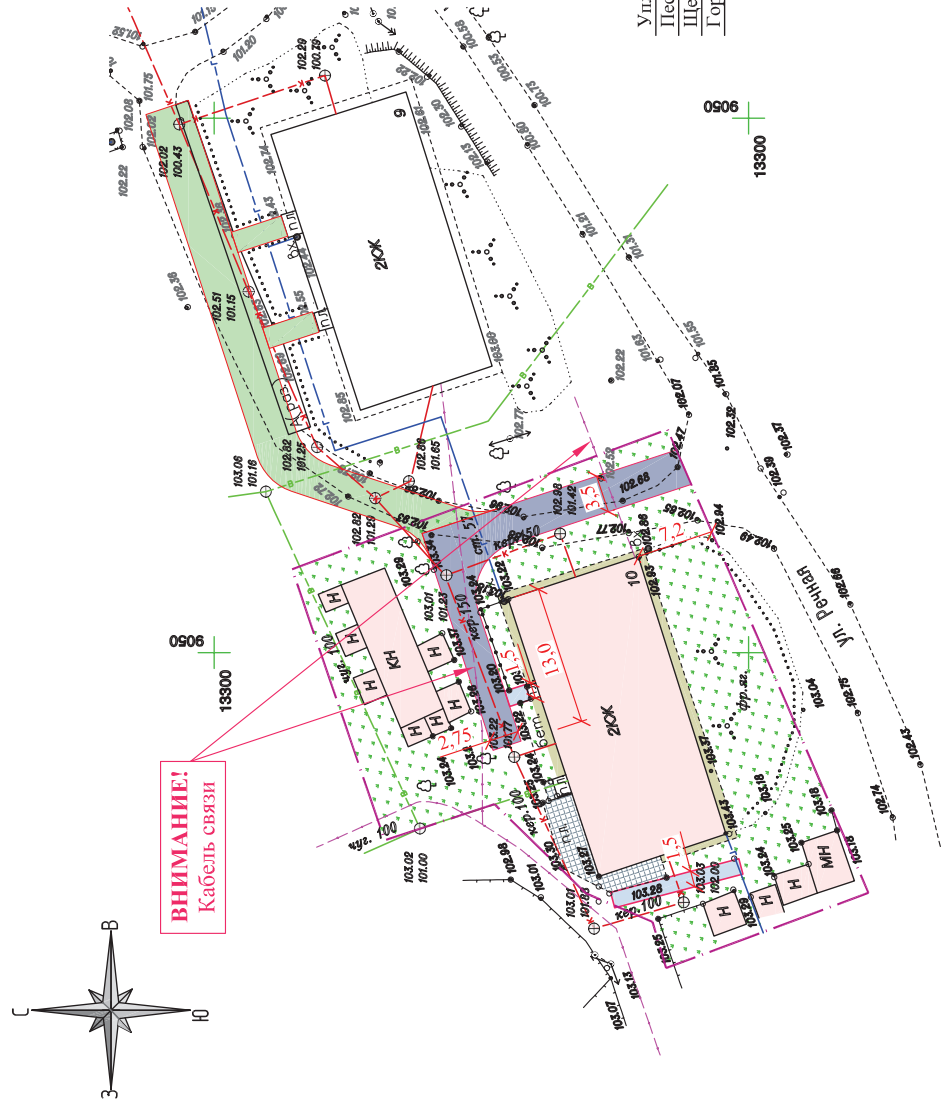
Конструкция площадки перед подъездом и тротуара



- Уплотнённый грунт - 0,20
- Песок по ГОСТ 8736-2014 - 0,20
- Щебень фракционный М 600 по ГОСТ 8267-93 - 0,10
- Горячий плотный песчаный а/б тип Г марки II по ГОСТ 9128-2013 - 0,04

УСЛОВНЫЕ ОБОЗНАЧЕНИЯ

- граница благоустраиваемой территории
- существующие здания и сооружения
- существующая отмостка
- существующее покрытие из плитки
- существующие зеленые зоны
- проектируемое а/б покрытие проездов
- проектируемое а/б покрытие площадки перед подъездом и тротуара
- объемы работ, учтенные в проекте благоустройства дворовой территории дома № 9 по ул. Речная в г. Южа Ивановской области



Ведомость основных объемов работ

Наименование	Ед. изм.	Количество
Устройство новой конструкции дорожной одежды проездов	м <sup>2</sup>	143
Устройство а/б покрытия площадки перед подъездом № 1 и тротуара	м <sup>2</sup>	21,6

Примечание: все размеры и отметки на чертеже даны в метрах.

ГЧ		Листов	
Благоустройство дворовой территории дома № 10 по ул. Речная в г. Южа		Лист	1
Дизайн-проект		П	1
Изм.	Кол.	Лист	№ Док.
			Подпись
			Дата
			10.05.17
			10.05.17
			10.05.17
			10.05.17
			10.05.17
			10.05.17
			10.05.17

ООО "МагистральПроект" г. Иваново	Схема планировочной организации и благоустройство дворовой территории М 1:500
-----------------------------------	---



Ивл. № подл.	Подп. и дата	Взам. инв. №
--------------	--------------	--------------