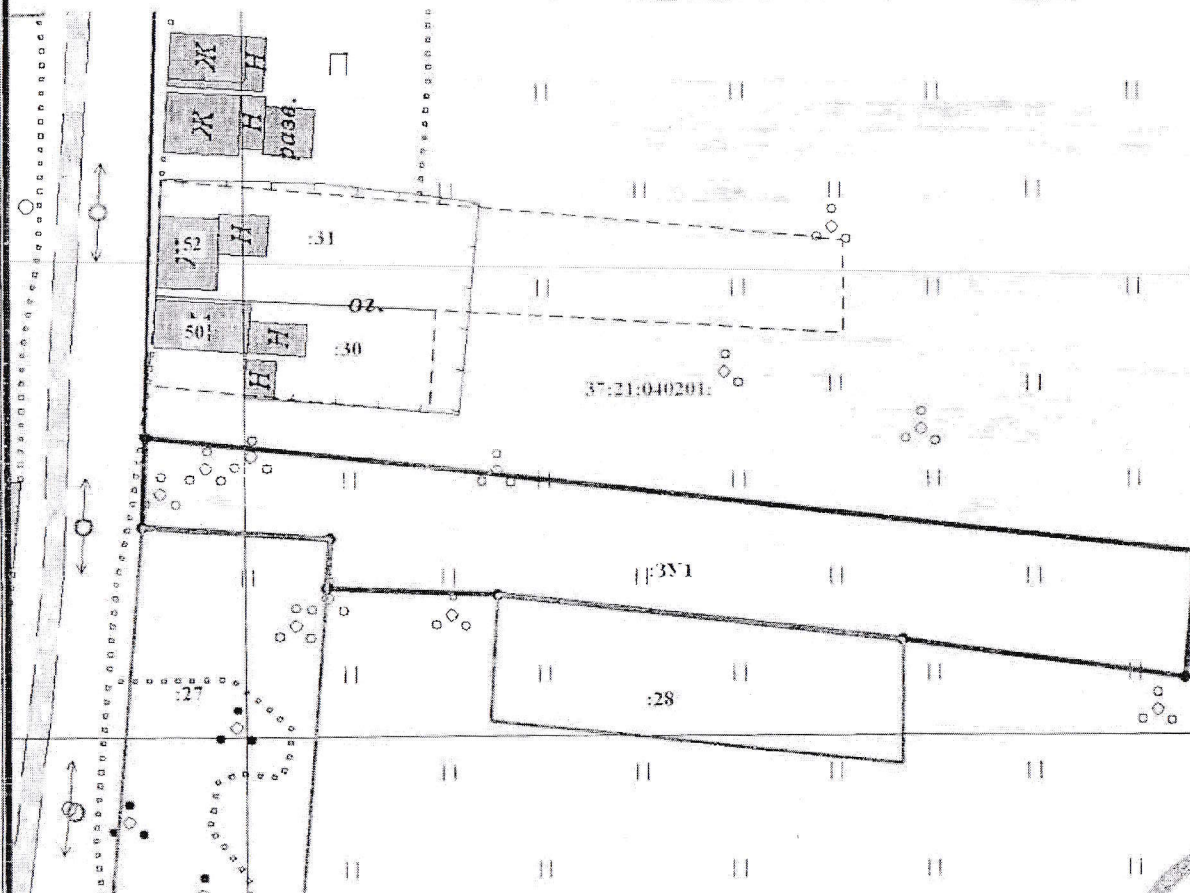


Схема расположения земельного участка на кадастровом плане территории

Утверждена Постановлением администрации Южского муниципального района
№ _____ от _____

Разрешенное использование – для ведения личного подсобного хозяйства.
Ж-1- Зона смешанной жилой застройки
категория земель – земли населенных пунктов



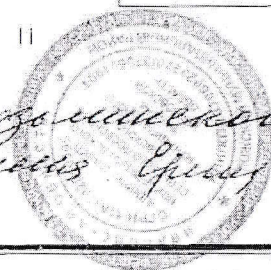
Площадь земельного участка 2499 м²

Обозначение характерных	Координаты, м	
	X	Y
1	2	3
:ЗУ1		
1	6247243.28	2276186.42
2	6247226.02	2276335.43
3	6247208.02	2276333.69
4	6247213.52	2276293.97
5	6247220.12	2276235.55
6	6247221.11	2276211.14
7	6247228.37	2276211.69
8	6247230.11	2276185.82
1	6247244.24	2276186.46

Система координат – СК 63
Масштаб 1:1000

Условные обозначения:
 - граница ранее отведенного земельного участка
 - граница отводимого земельного участка

Согласовано: глава Новошаранского сельского поселения Ермаков - Н.В. Ермаков



Финанс. орг. "Газпром газораспределение Иваново"
в г. Шуе
СОГЛАСОВАНО
Начальник Южского ПУ
22.09.2011 г. Тел. (49347)2-23-74